

Sistema de despliegue con motor eléctrico

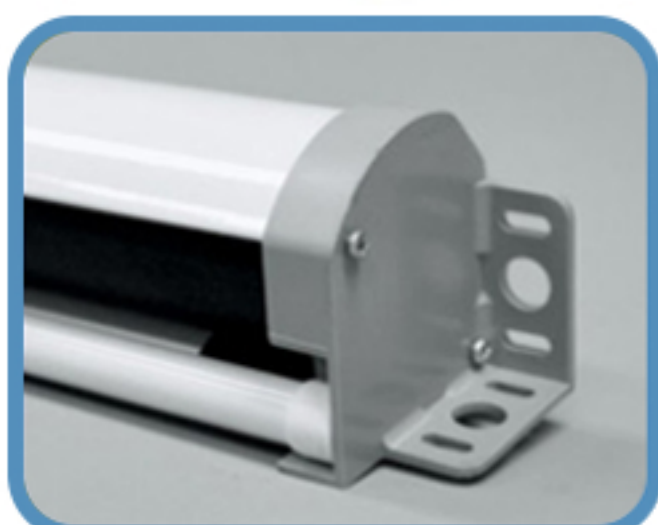
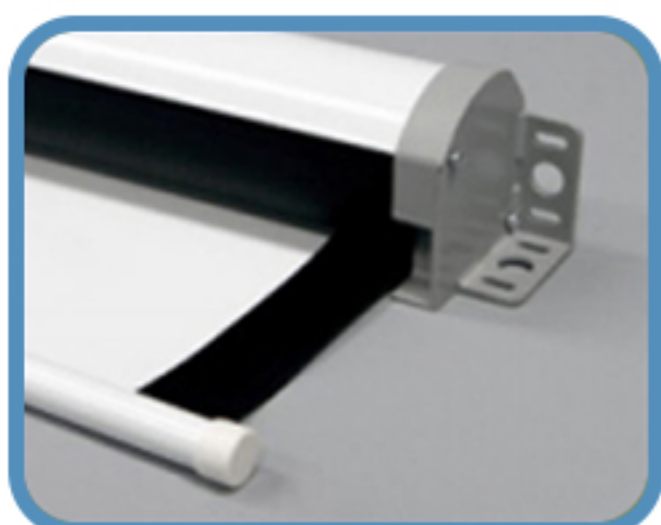


Mando inalámbrico



Tela con normativa ignífuga

Los telones de proyección con sistema de despliegue eléctrico cuentan con una tela de alta calidad que permite realzar los colores de la imagen proyectada, dando una experiencia de colores vívidos y marcados. El fácil manejo de su sistema de despliegue con mandos inalámbricos hace que este telón sea práctico y sencillo de usar.



## Características

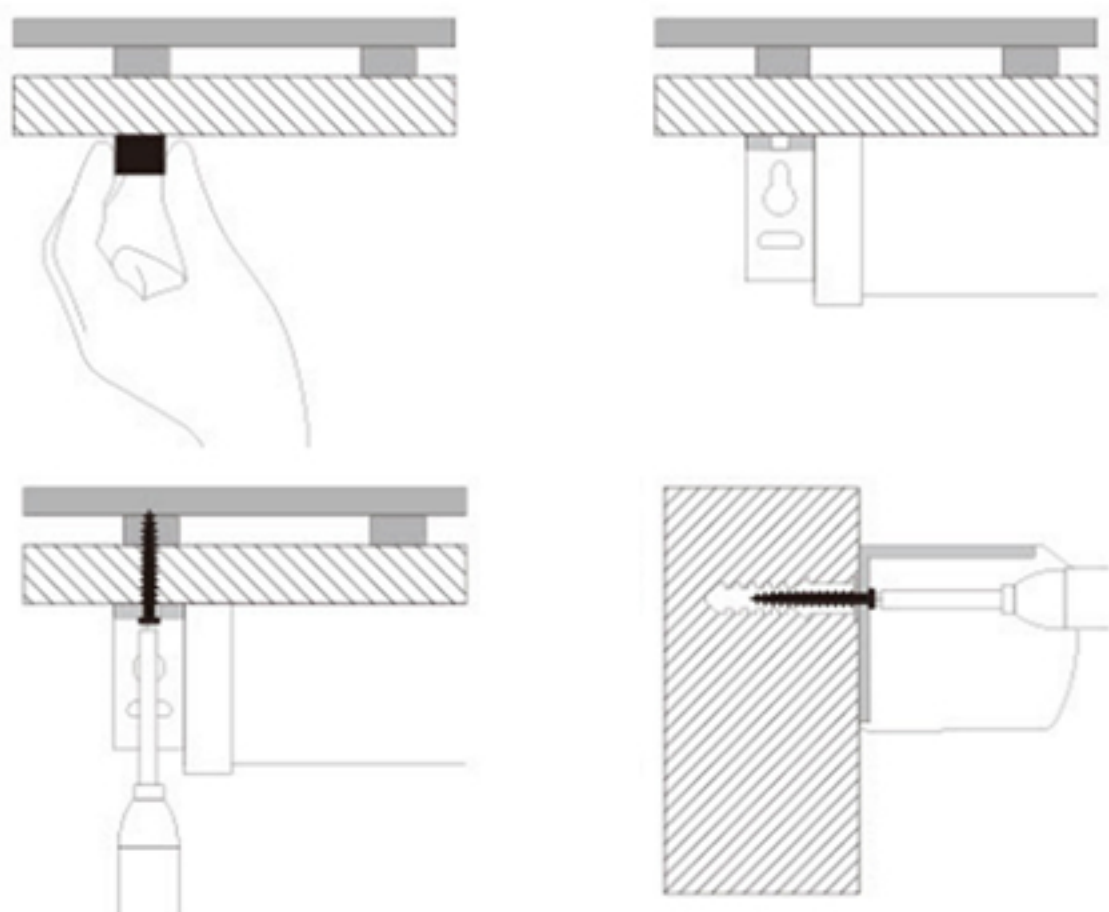
- Sistema eléctrico de despliegue
- Diseño práctico y elegante
- Telón de fácil instalación
- Controles inalámbricos
- Resistente carcasa fabricada en metal

## Especificaciones Técnicas

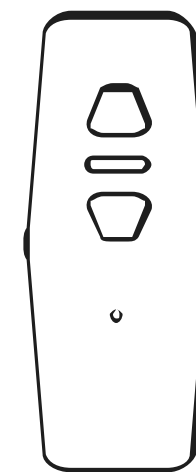
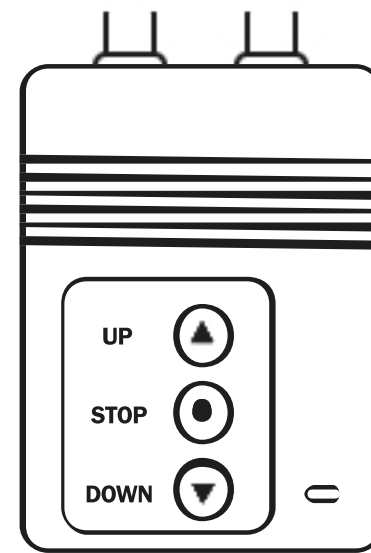
Nombre	Telón de proyección con sistema eléctrico
Pulgadas	Abarcan de 85 a 393" según medida
Material tela	PVC de alta resistencia
Tipo de motor	Motor tubular
Color	Estructura color blanco, tela blanca
Formato de proyección	Es adaptable a formatos 1:1, 4:3 y 16:6

## Instalación

Sistema de anclaje para techo, pared o sujetado



## Kit de controles



**UP:** Para recoger la tela  
**STOP:** Para parar la tela cuando está accionado el motor.  
**DOWN:** Para desplegar la tela.



## Pasos de uso

1

Conecta tu telón y luego presiona el botón abajo ↓ en cualquiera de los mandos.



2

Si deseas esconder la tela solo debes presionar el botón arriba ↑ y esperar que la tela se enrrolle.

