



Sistema de despliegue con motor eléctrico

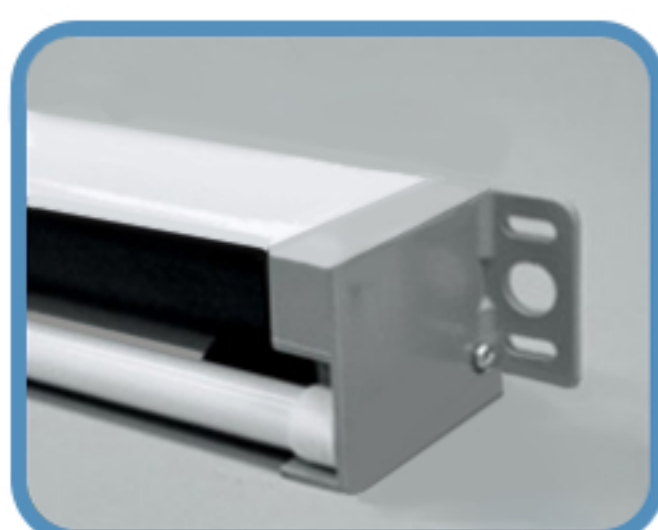
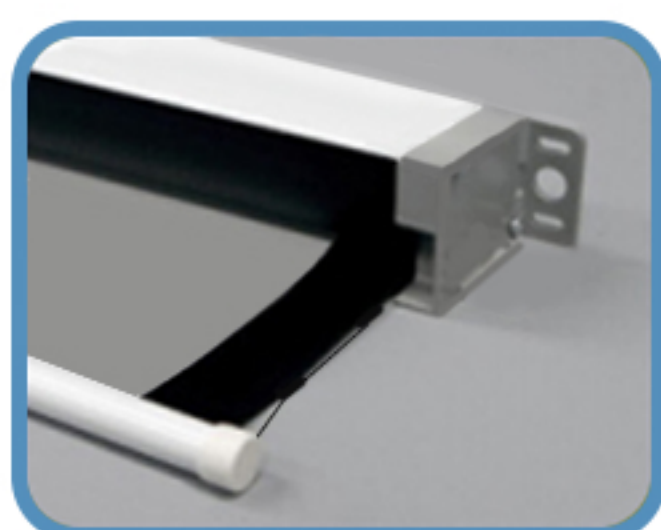


Mando inalámbrico



Con tela para retroproyección

Los telones de proyección de tela tensada translúcida con sistema de despliegue eléctrico cuentan con una tela semi-transparente de alta calidad que permite realzar los colores de la imagen proyectada, dando una experiencia de colores vívidos y marcados. El fácil manejo de su sistema de despliegue con mandos inalámbricos hace que este telón sea práctico y sencillo de usar.



Características

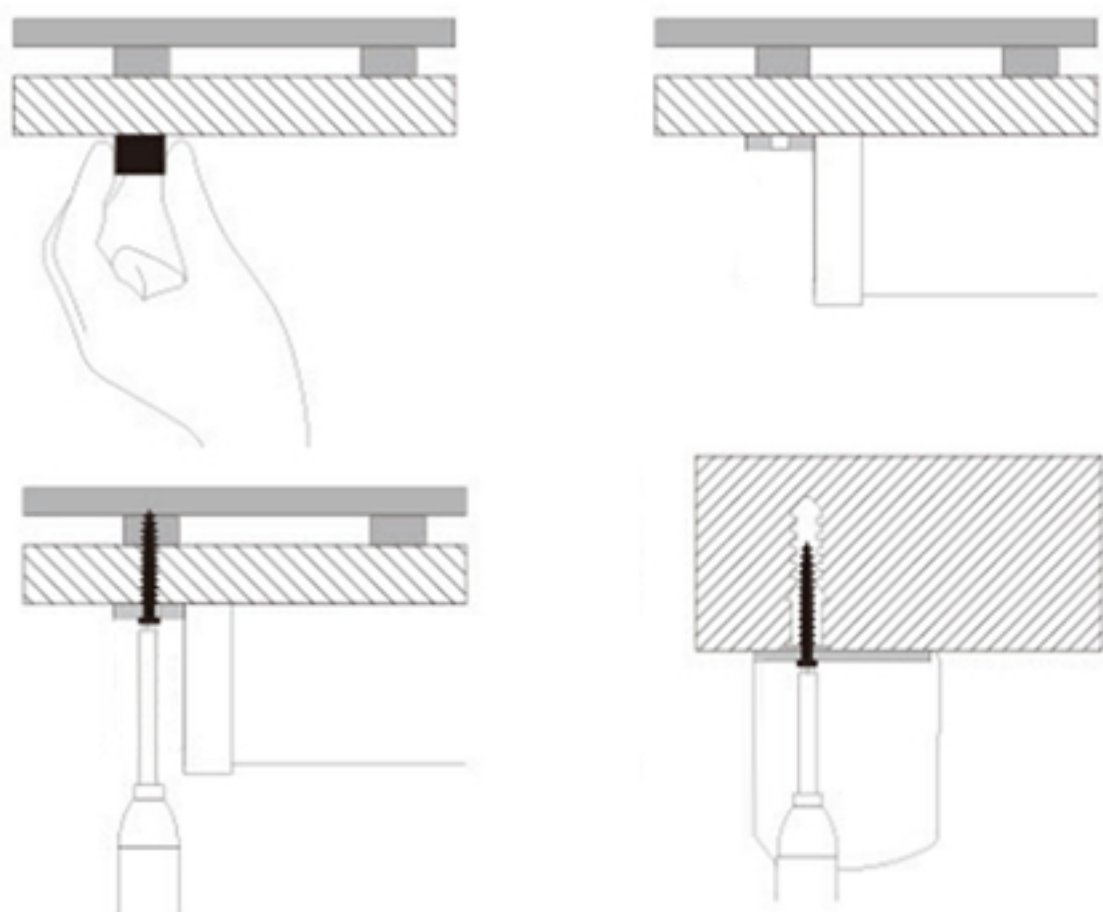
- Sistema eléctrico de despliegue
- Tela sin arrugas
- Ideal para retroproyección
- Controles inalámbricos
- Resistente carcasa fabricada en metal

Especificaciones Técnicas

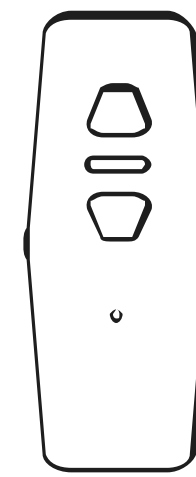
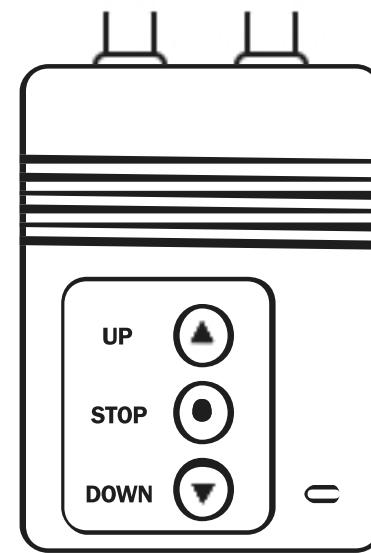
Nombre	Telón de retroproyección con sistema eléctrico
Pulgadas	Abarcan de 93 a 149" según medida
Material tela	PVC de alta resistencia
Tipo de motor	Motor tubular
Color	Estructura color blanco, tela semitransparente
Formato de proyección	Es adaptable a formatos 1:1, 4:3 y 16:6

Instalación

Sistema de anclaje para techo



Kit de controles



UP: Para recoger la tela
STOP: Para parar la tela cuando está accionado el motor.
DOWN: Para desplegar la tela.



Pasos de uso

1

Conecta tu telón y luego presiona el botón abajo ↓ en cualquiera de los mandos.



2

Si deseas esconder la tela solo debes presionar el botón arriba ↑ y esperar que la tela se enrrolle.

