



PANTALLA ELÉCTRICA DE PROYECCIÓN



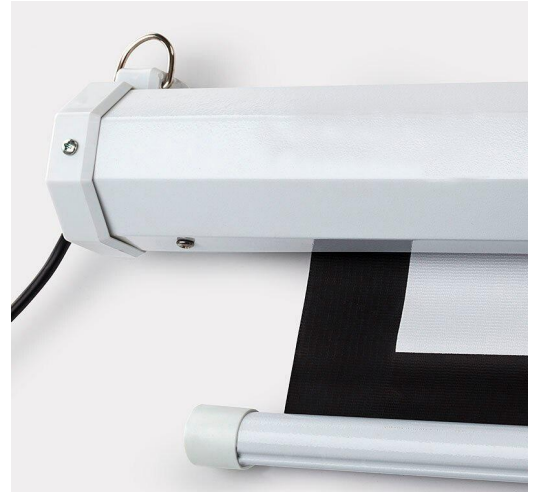
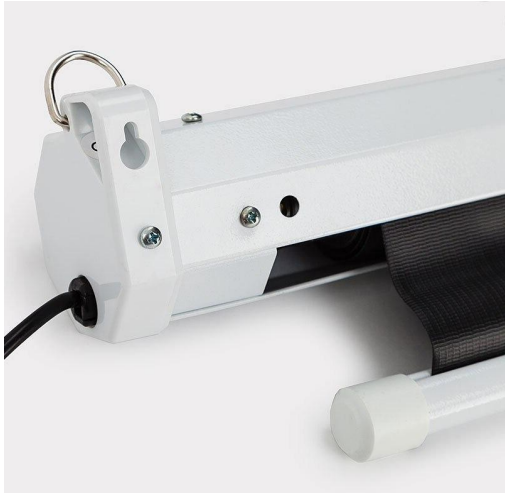
Descripción

Esta pantalla de proyección eléctrica, posee una carcasa metálica que protege del polvo a la tela enrollable y se encarga de ocultar el motor tubular eléctrico el cual le da la acción de subida y bajada automática, este motor funciona con una corriente de 110V. Kit de controles integrados, uno que está anclado a la pared y el otro control es inalámbrico el cual funciona por radio frecuencia; estos dos controles deben ser sincronizados para su correcto funcionamiento.

Ficha Técnica

Modelo	Telón de Proyección Eléctrico
Tamaño de Pantalla	Min 153 x 153 cm
Tamaño de Pantalla	Max 800 x 600 cm
Material de la Tela	PVC y Fibra de Vidrio
Dimensión Carcasa	Alto 10 cm x Ancho 9 cm x Largo (según medida)
Estructura Base	Fija
Color	Blanco
Formatos de Proyección	1:1, 4:3, 16:9
Ajuste de Altura	Motor eléctrico funciona a 110V
Forma de Instalacion	Anclaje a la pared - Argolla para instalación en techo
Tamaño en pulgadas	Min 85" - Max 393"
Accesorios	Control inalámbrico

Con un simple accionamiento de un interruptor, una sala de juntas de aspecto corriente se puede convertir en un entorno de presentación de alta tecnología en cuestión de segundos. Una ventaja añadida de una pantalla eléctrica es que su uso puede ser controlado por quien tenga el mando a distancia, y se puede integrar con los sistemas de control que podrían ser utilizados para atenuar automáticamente las luces, encender el proyector y bajar la pantalla de proyección al mismo tiempo con el toque de un solo botón



Cordialmente,

Viviana Pérez

Asesora Comercial



[322 333 2178](tel:3223332178)



[317 838 8239](tel:3178388239)



ventas@telonescolombia.com



713 1296