



Estructura portable

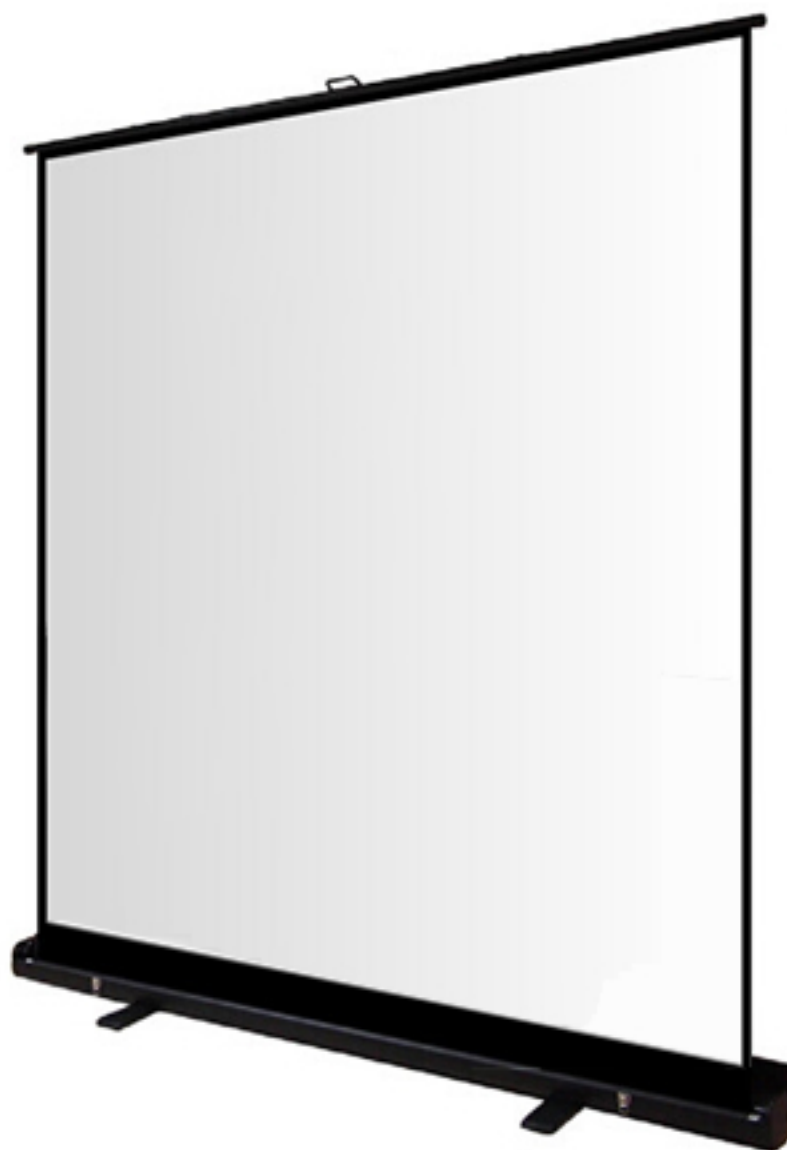


Sistema retráctil
con tijeras



Tela con normativa
ignífuga

Los telones de proyección con sistema pul-up cuentan con una tela de alta calidad que permite realzar los colores de la imagen proyectada, dando una experiencia de colores vívidos y marcados. Su sistema de tijeras retráctiles permite desplegar el telón con sólo halar la tela hacia arriba.



Características

- Telón de fácil desplazamiento
- Diseño práctico y elegante
- Fácil de instalar
- Sistema pull-up de despliegue
- Resistente carcasa fabricada en metal

Especificaciones Técnicas

Nombre	Telón de proyección con sistema pull-up
Pulgadas	Abarcan de 111 a 119" según medida
Material tela	PVC de alta resistencia
Estructura base	Rectangular
Color	Estructura color negro, tela blanca
Formato de proyección	Es adaptable a formatos 1:1, 4:3 y 16:6

Instalación

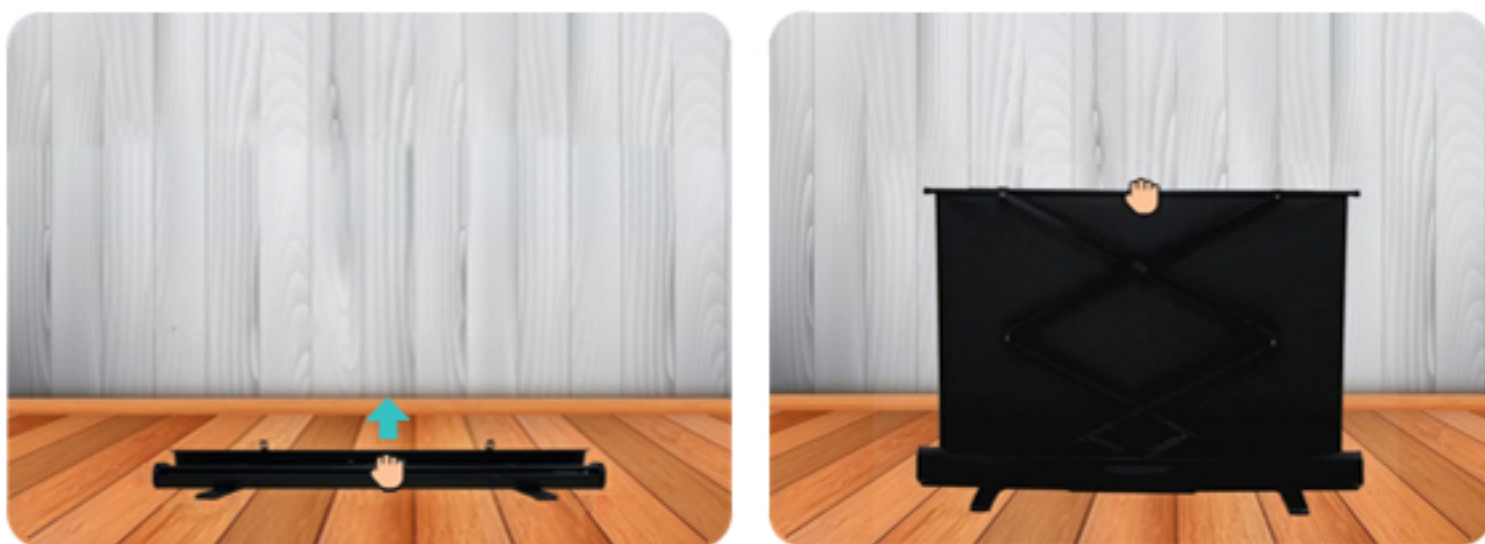
Paso 1:

Pon el telón en el suelo. Luego despliega sus bases.



Paso 2:

Abre la cajetilla y hala la manija de la tela hacia arriba hasta descubrir la totalidad del telón.



Paso 3:

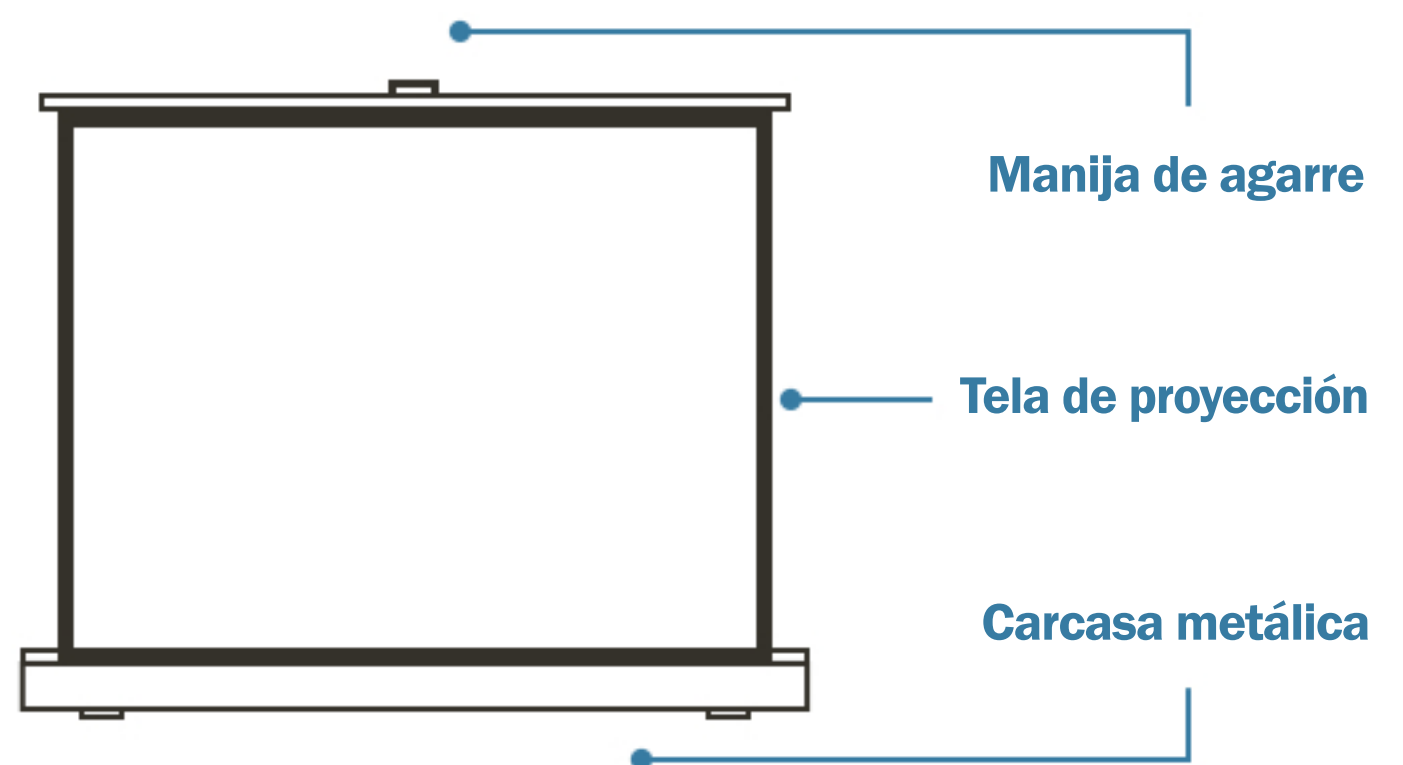
Acomoda las tijeras para que queden rígidas y puedan sostener la tela sin ningún inconveniente.



Mira el video aquí

Partes y componentes

Telón de proyección



Parte trasera

