



Resistente base trípode

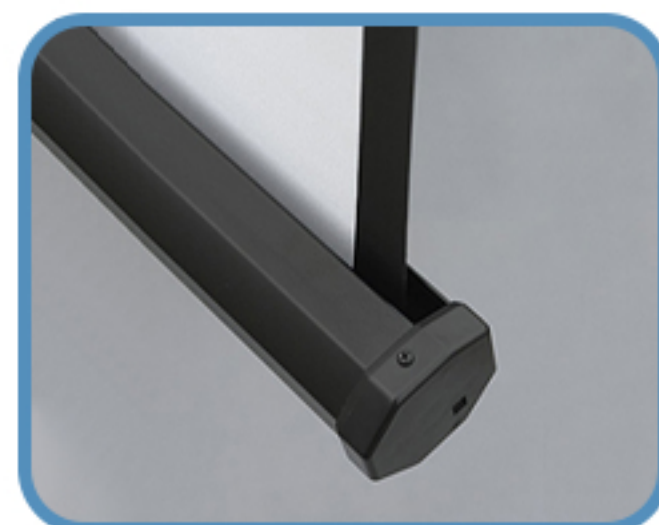
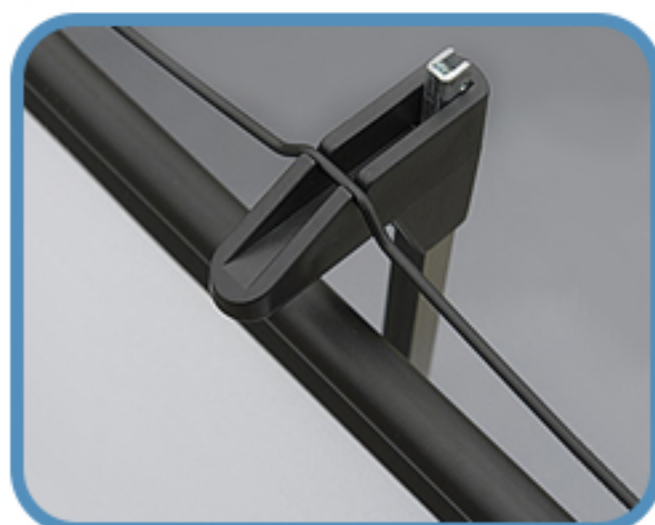


Estructura desarmable y portable



Tela con normativa ignífugo

Los telones de proyección con base trípode cuentan con una tela de alta calidad que permite realzar los colores de la imagen proyectada, dando una experiencia de colores vivos y marcados. El fácil manejo de su sistema de despliegue y su estructura desarmable hacen que este telón sea práctico y sencillo de usar



Características

- Resistente base trípode
- Diseño práctico y elegante
- Telón de fácil instalación
- Estructura desarmable
- Resistente carcasa fabricada en metal

Especificaciones Técnicas

Nombre	Telón de proyección con base trípode
Pulgadas	Abarcan de 85 a 135" según medida
Material tela	PVC de alta resistencia
Estructura base	Trípode
Color	Estructura color negro, tela blanca
Formato de proyección	Es adaptable a formatos 1:1, 4:3 y 16:6

Instalación

Paso 1:

Ajusta la base trípode y despliega sus apoyos en el suelo.



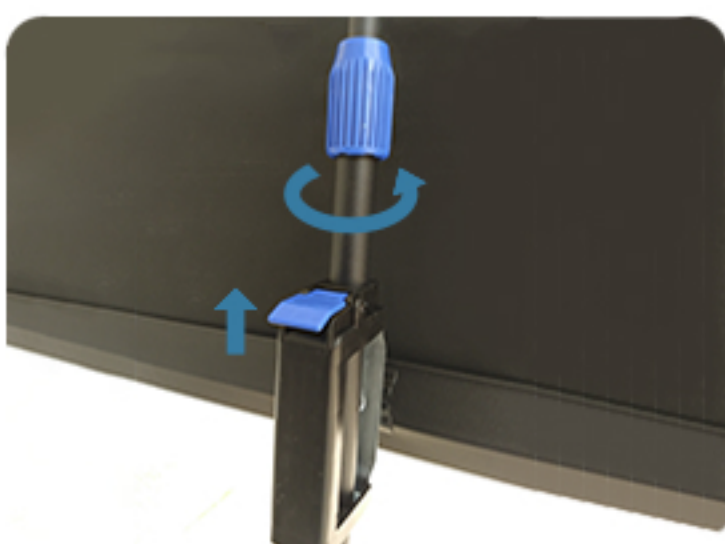
Paso 2:

Ahora ensambla la carcasa metálica con la base trípode encajando el orificio de en medio con el pin de seguridad de la base. Luego coloca la manija de la carcasa en el orificio superior del mástil.



Paso 3:

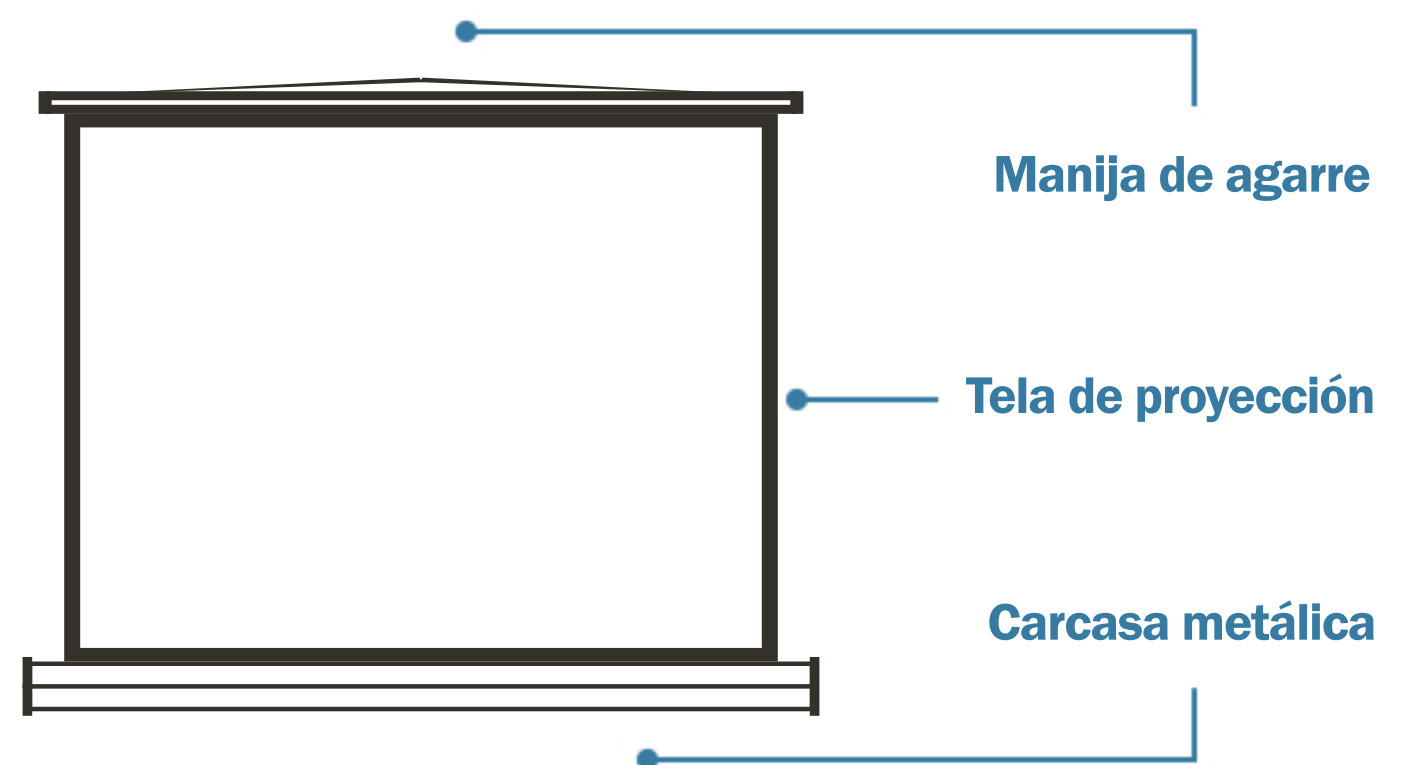
Suelta el seguro del mástil y sube la varilla superior. Haz lo mismo con el seguro de abajo, si quieres que la pantalla quede más baja.



Mira el video aquí

Partes y componentes

Telón de proyección



Base trípode

